



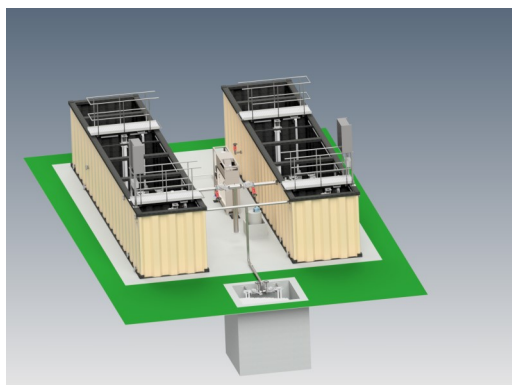
Kläranlage Typ PURITAINER

Die BIOGEST® Kläranlage Typ PURITAINER ist eine Abwasserreinigungsanlage nach dem SBR-Verfahren einschließlich Vorklärung und Schlammstapelung, die komplett in einen Blechbehälter integriert wird. Auf diese Weise steht eine nahezu steckerfertige Kompaktkläranlage zur Verfügung. Diese Bauweise erleichtert den Transport und vor Ort ist das System durch die komplette Vormontage im Werk direkt anschlussfertig.

Durch die Verwendung bewährter Anlagentechnik ist der PURITAINER sehr zuverlässig und lässt sich einfach bedienen. Der Betrieb läuft vollautomatisch und bietet eine dauerhaft hohe Reinigungsleistung.

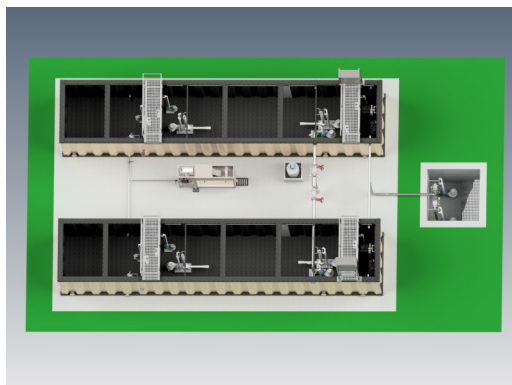
Die Anwendungsmöglichkeiten

Überall dort, wo häusliches Abwasser biologisch gereinigt werden soll, können die anschlussfertigen PURITAINER-Kläranlagen eingesetzt werden. Ideale Anwendungsfälle sind Camps, Siedlungen, Kasernen, Hotels, Restaurants, Krankenhäuser, Sanatorien, Campingplätze und Feriendörfer. Durch die konsequente Anwendung von ausschließlich sauerstoffreichen Verfahrensschritten arbeiten die PURITAINER-Kläranlagen ohne den für viele Kläranlagen typischen Faulgeruch. Deshalb können unsere Kompaktanlagen auch in unmittelbarer Nähe von Gebäuden aufgestellt werden.



Die ausgereifte Konzeption der PURITAINER-Kläranlagen sorgt dafür, dass trotz der bei kleineren Anschlusswerten oft ungünstigen Betriebsbedingungen die Reinigungsleistung so hoch ist, dass das gereinigte Abwasser problemlos in Flüsse, Seen oder andere Vorfluter eingeleitet werden kann.

Natürlich kann das im PURITAINER gereinigte Abwasser auch sinnvoll weiterverwendet werden. Es dient zum Beispiel der Bewässerung von Grünflächen, zur Betonherstellung oder der Ergänzung von Kühlwasser. Dies ist vor allem für Länder mit knappem Wasservorrat ein interessanter ökonomischer und nachhaltiger Aspekt. Für diese Fälle kann die PURITAINER-Kläranlage durch entsprechende Reinigungsstufen ergänzt werden.



Die Funktionsweise

PURITAINER sind vollbiologische Kläranlagen. Sie arbeiten nach dem Belebtschlammverfahren, einem Aufbereitungsprinzip, mit dem ein hohes Maß an Sicherheit, Flexibilität und Leistungsfähigkeit zugesichert werden kann. Die gute Abstimmung unserer Anlagenkonstruktion mit der gewählten SBR-Verfahrenstechnik gewährleistet einen unkomplizierten Betrieb und eine beständige Reinigungsleistung auch gerade bei schwankenden Anlagenbelastungen.

Die Konstruktion

Die PURITAINER-Kläranlagen von BIOGEST® können in verschiedenen Systemgrößen hergestellt werden, so dass diese für Belastungswerte bis ca. 250 EW eingesetzt werden können. Bei größeren Anschlusswerten können die PURITAINER auch modular eingesetzt werden.

Die PURITAINER werden aus korrosionsgeschütztem Stahl gefertigt. Die weltweit einfache Durchführung von Reparaturen und das im Vergleich zu Beton geringe Gewicht sind dabei entscheidende Vorteile. Darüber hinaus wird der Korrosionsschutz bei den PURITAINER-Kläranlagen großgeschrieben:

Nach einer gründlichen Sandstrahlung werden alle Stahlteile mit einem speziell für den Stahlwasserbau entwickelten Anstrich beschichtet. Die jeweils geltenden Landesvorschriften oder Ausschreibungsbedingungen werden hierbei natürlich berücksichtigt.

Die Vorteile

- ◆ Kurzfristige Lieferung durch Verwendung von Systemkomponenten
- ◆ Einfacher Transport
- ◆ Anschlussfertige Auslieferung durch komplette Vormontage im Werk
- ◆ Leichter Einbau
- ◆ Robuste und bewährte Anlagentechnik
- ◆ Einfache Bedienung
- ◆ Vollautomatischer Anlagenbetrieb
- ◆ Erweiterungsfähigkeit durch modulare Anordnung
- ◆ Mehrfachverwendung durch mobilen Einsatz
- ◆ Dauerhaft hohe Reinigungsleistung
- ◆ Kompensation von hydraulischen Stoßbelastungen durch SBR-Verfahrenstechnik