



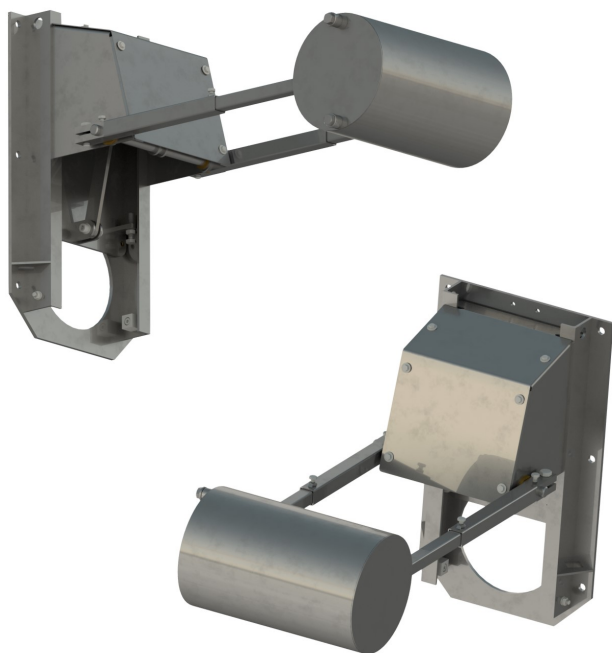
Schwimmergesteuerter Drosselschieber Typ SWDS

Drosselorgane haben die Aufgabe, die Abflussmenge aus einem Regenstausystem auf den vorher festgelegten Wert zu begrenzen und unabhängig von der Stauhöhe konstant abfließen zu lassen.

Durch den schwimmergesteuerten Drosselschieber Typ SWDS wird sichergestellt, dass die angeschlossene klärtechnische Einrichtung mengenkonstant beschickt und hydraulisch nicht überlastet wird.

Die Funktionsweise

Was früher durch die Installation einer Drosselstrecke mit ausreichend gutem Ergebnis erreicht wurde, kann bei den heutigen Bewirtschaftungsgrundsätzen eines Kanalsystems nicht mehr zufrieden stellen. Die Aufgabe von speziellen Drosselorganen besteht darin, die Abflussmenge eines Regenstausystems zu begrenzen und unabhängig von der Stauhöhe eine vorher festgelegte Wassermenge konstant abfließen zu lassen. Eine solche Abflusssteuerung ist relativ unproblematisch möglich, wenn elektrischer Strom zum Betrieb von höhenstands oder durchflussgesteuerten Drosselschiebern zur Verfügung steht. Da viele Regenstausysteme nicht über eine Stromversorgung verfügen, wurde von BIOGEST® der Typ SWDS Abflussbegrenzer entwickelt, der ohne Fremdenergie sicherstellt, dass die angeschlossene klärtechnische Einrichtung mengenkonstant beschickt und hydraulisch nicht überlastet wird.



Bei Trockenwetter ist der Drosselschieber vollständig geöffnet, so dass ein ungehindertes Abfließen des Wassers gewährleistet ist.

Steigt der Wasserspiegel bei einsetzendem Regenwetter im Rückhaltesystem soweit an, dass der Schwimmer angehoben wird, beginnt der Abflussbegrenzer Typ SWDS seine Drosselaufgabe und verschließt die Ablauföffnung. Der Steuerungsvorgang wird solange fortgesetzt, bis der Einstau im Rückhalteraum abgebaut wurde. Ist dies der Fall, wird der Drosselschieber wieder vollständig geöffnet.

Bemessungsabfluss

Nennweite DN	Stauhöhe	Abflussleistung
100	1,0 m	5 - 10 l/s
150	1,0 m	7 - 26 l/s
200	1,0 m	10 - 48 l/s
250	1,5 m	20 - 82 l/s
300	1,5 m	35 - 128 l/s
350	1,5 m	60 - 185 l/s
400	2,0 m	80 - 256 l/s
450	3,0 m	140 - 340 l/s
500	3,0 m	210 - 438 l/s
550	3,0 m	300 - 550 l/s
600	3,0 m	370 - 680 l/s
650	3,0 m	450 - 820 l/s
700	3,0 m	540 - 980 l/s
750	3,0 m	650 - 1170 l/s
800	3,0 m	760 - 1370 l/s
850	3,0 m	890 - 1590 l/s
900	3,0 m	1020 - 1830 l/s
950	3,0 m	1170 - 2090 l/s
1000	3,0 m	1330 - 2400 l/s

Der Abflussbegrenzer Typ SWDS kann in den Nennweiten DN 100 bis DN 1000 für Sollabflussmengen von 5 l/s bis 2400 l/s geliefert werden.

Die Vorteile

- ◆ Selbsttätige Funktion ohne Fremdenergie
- ◆ Kein separater Drosselschacht erforderlich
- ◆ Einfache und kostengünstige Montage
- ◆ Einfache Nachrüstung durch kompakte Bauweise
- ◆ Hochwertige Edelstahlproduktion
- ◆ Optional mit
 - Handauslösung
 - integriertem Absperrschieber
 - Adapter für Rundschacht
 - integrierter Notentleerung
 - integriertem Notüberlauf